

enise



inteco



Instituto Nacional
de Tecnologías
de la Comunicación

DESARROLLO DEL ESTANDAR NACIONAL DE INFORMACIÓN EN EMERGENCIAS CESAR (Coordinación de Emergencias y Seguimiento de Actividades y Recursos) PARA LA UNIDAD MILITAR DE EMERGENCIAS T32: Tecnologías seguras en Defensa y Cuerpos de Seguridad

Joaquín Ramírez

Director General

Tecnosylva S.L.



tecnosylva

ingeniería del territorio

1. Introducción
2. Desarrollo
3. Conclusiones

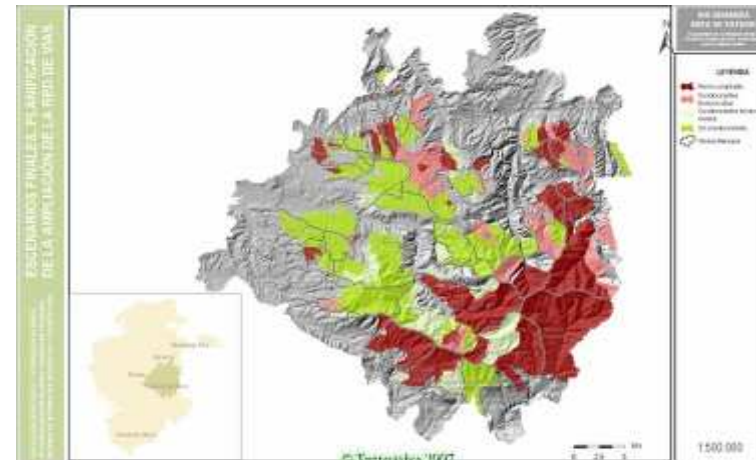
- Nuevas Tecnologías de la Información sobre la Tierra

- ✓ Aplicaciones GPS
- ✓ Sistemas de Información Geográfica
- ✓ Teledetección
- ✓ Cartografía Temática Digital



- Aplicaciones en la Ingeniería del Territorio

- ✓ Estudios de Planificación
 - Estudios Sectoriales
 - Planificación regional y comarcal
- ✓ proyectos de Ingeniería Aplicada
- ✓ Aplicaciones Informática a medida para el mercado territorial
- ✓ Emergencias y homeland security
- ✓ I+D aplicada



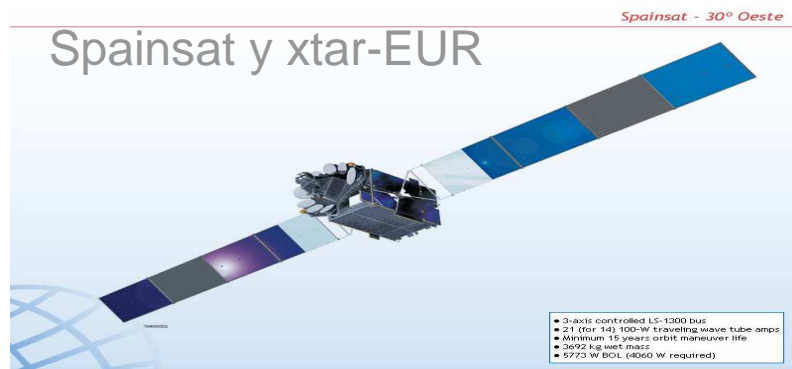
España es un verdadero supermercado del riesgo

- naturales:
 - ✓ incendios forestales
 - ✓ riadas
 - ✓ inundaciones
 - ✓ nevadas y temporales
- tecnológicos:
 - ✓ transporte de mercancías
 - ✓ industrias seveso
 - ✓ nuclear
- actos terroristas



Geoinformación y emergencias

- SIG en la calle: uso universalizado, con **potencia y facilidad** de uso
- IDE's en marcha
- Nuevas imágenes de **satélite** de alta resolución espacial y espectral
- **GPS y Sensores** hasta en la ropa
- **Comunicaciones** hasta cuando no quieres ;-)
- **Movilidad** en todo tipo de herramientas

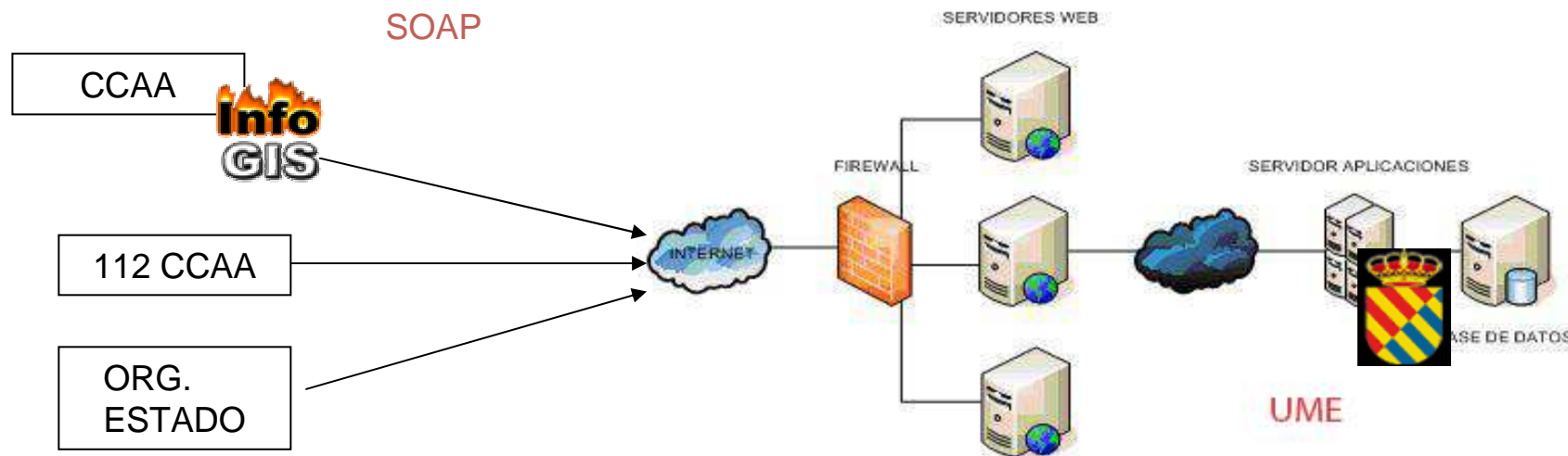


Geoinformación en emergencias

- heterogeneidad en catálogos de medios, actuaciones, protocolos...
- carencia básica para la de coordinación en emergencias
 - internacionales
 - estado / ccaa supraautonómicas
 - entre servicios
- limitaciones en los sistemas de comunicaciones



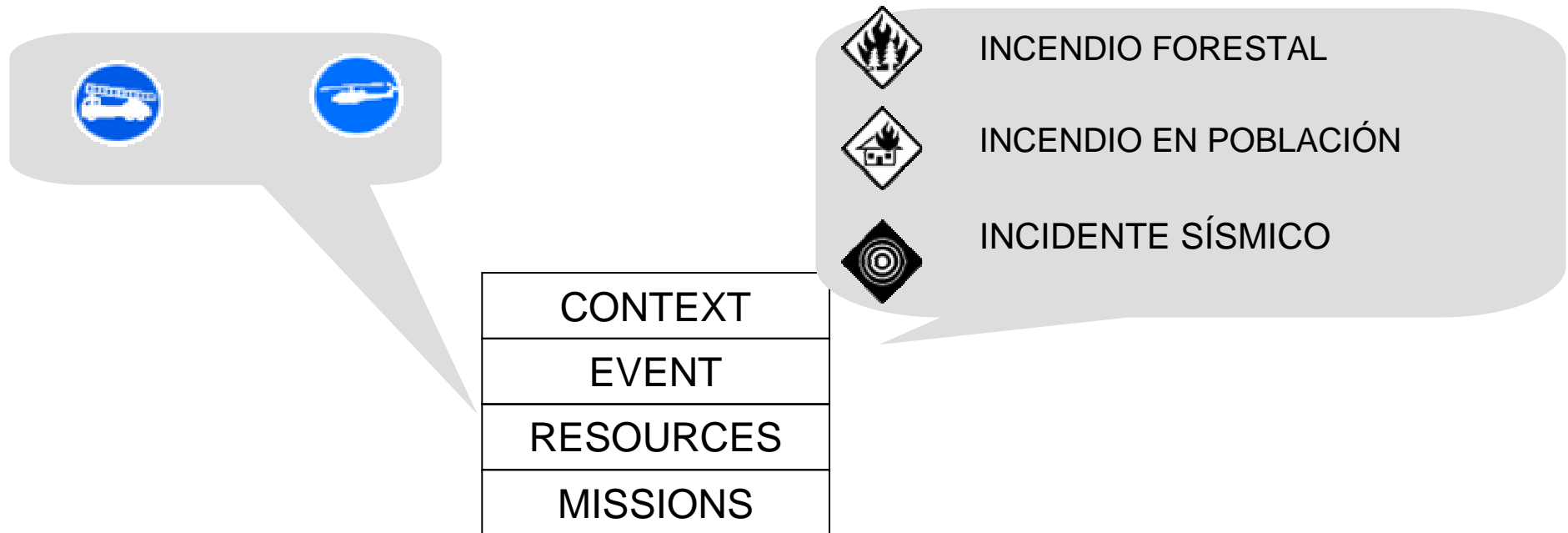
Proyecto CESAR



- Coordinación en Emergencias y Seguimiento de Actividades y Recursos
- Estandar de interoperabilidad de información en emergencias
- Conexión mediante WebServices con mensajes adaptados del estandar OASIS TSO.
- Representación en tiempo real de todas las incidencias y recursos asociados a ellas.

Mensaje CESAR

- CONTEXT - Describe el contexto del mensaje.
- EVENT - Evento acerca del que se informa en el mensaje.
- RESOURCES - Recursos que están implicados en el evento.
- MISSIONS - Actividades relacionadas con el evento.



Conclusiones

- Proyecto que impulsa la interoperabilidad de sistemas en situaciones de crisis
- Normalización de un diccionario de datos y una simbología para las emergencias en incendios.
- Desarrollo de Web Service que posibilita la comunicación entre InfoGIS y la UME siguiendo el estándar CESAR.
- Implementación de los protocolos de seguridad para garantizar la integridad, autenticidad y no repudio de los mensajes CESAR.

Muchas gracias



Instituto Nacional
de Tecnologías
de la Comunicación